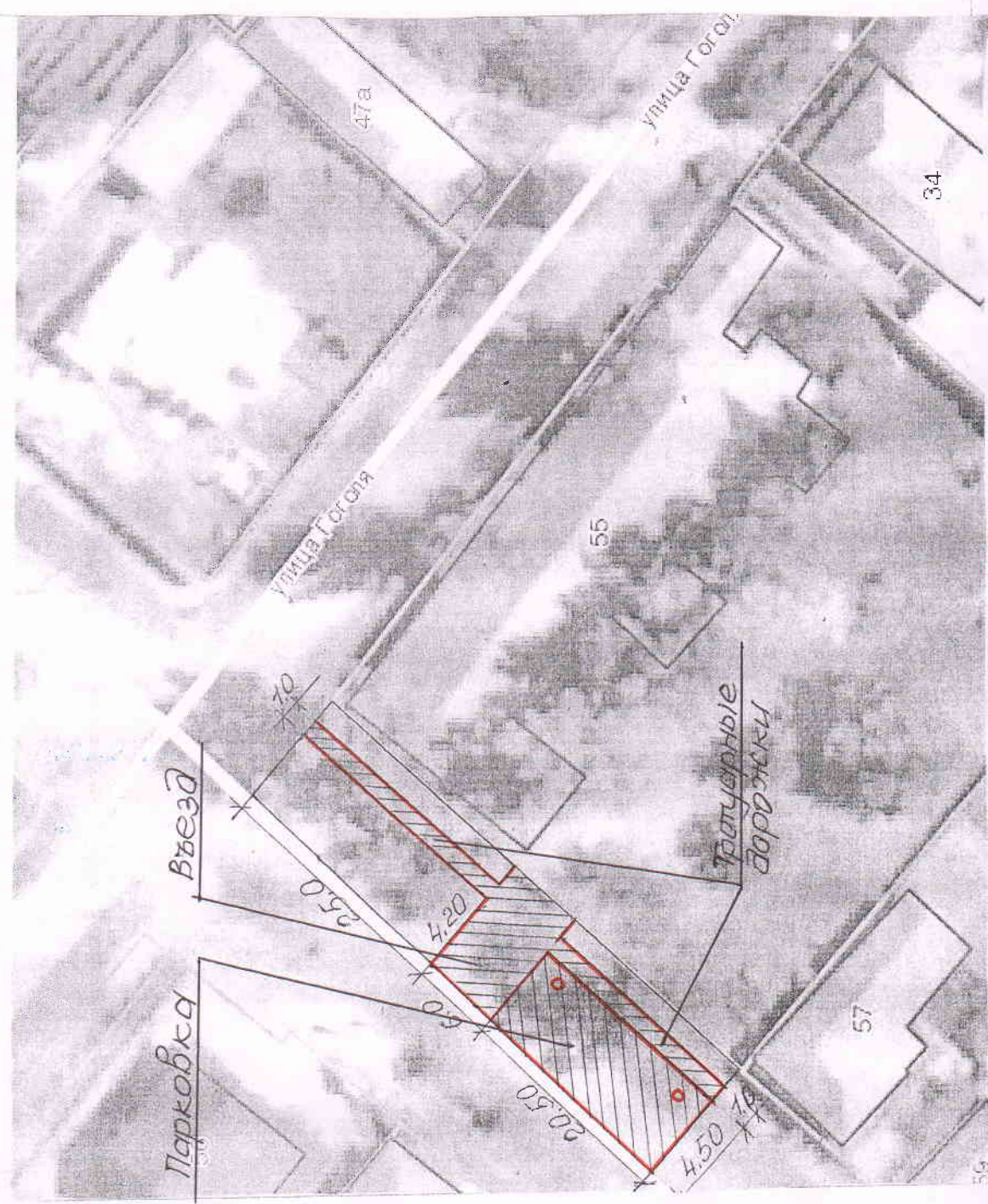


Примечание № 1 к Решению  
Чл-дунгенского муниципалитета  
Собрания № 11/8 от 07.07.20

СХ ЕМА

Отвода земельного участка для благоустройства въезда, тротуарной дорожки и парковки, прилегающей к зданию,  
расположенного в мун. Чадыр-Дунга по ул. К. Маркса, 55



Примар \_\_\_\_\_ А. А. Топал

Г-л. Архитектор \_\_\_\_\_ А.П. Кирчиоло

Ст. специалист по землеустройству \_\_\_\_\_ Е. Х. Маринова

Начальник отдела \_\_\_\_\_ И.П. Торлак

1. Участок  $S = 0,0163$  га

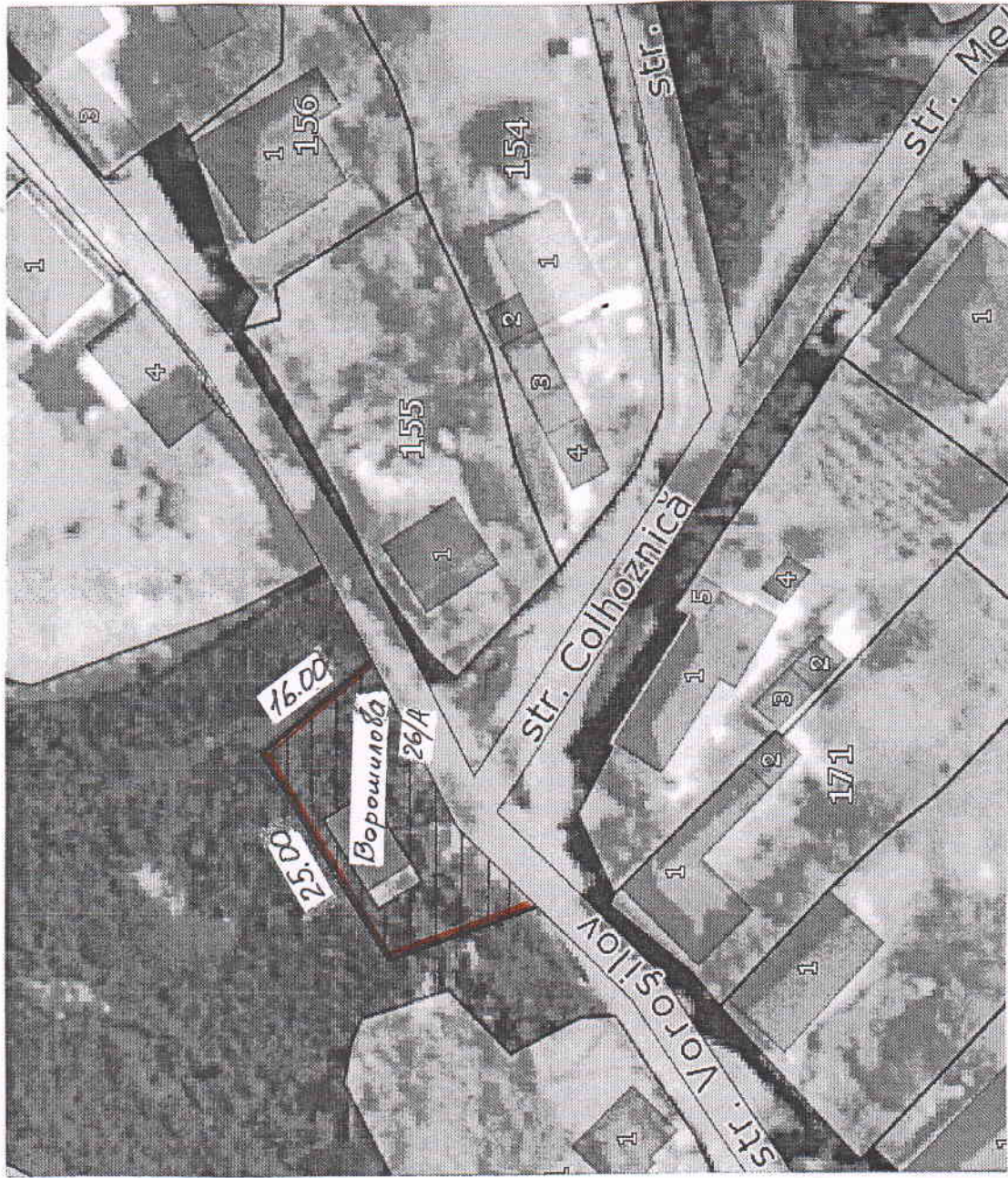
Исп. Радуллова Д.И. *[Signature]*



Приложение №3 к Решению  
Чадыр-Дунского муниципалитета  
от Совета № 11/8 от 07.07.2012

## СХ ЕМА

отвода земельного участка,  
расположенного по ул. Ворошилова, 26/А в мун. Чадыр-Дунга для благоустройства прилегающей территории



СОГЛАСОВАНО:

Примар мун. \_\_\_\_\_ А. Топал

Гл.архитектора мун. \_\_\_\_\_ А.Кирчиогло

Гл.спец.по земл-ву мун. \_\_\_\_\_ Е.Маринова

1.Площадь отвода : ~ 420,0 м<sup>2</sup>

Составил гл.архитектор А.Кирчиогло